

A „puha közlekedők, avagy a mikromobilitás

Siófoki Közlekedési Konferencia
2019. május 15.

Polányi Péter
MMK Közlekedési Tagozat Kerékpáros Szakosztály

Az első fecske

(a kecske)

- ▶ egészséges
- ▶ gyors
- ▶ olcsó
- ▶ praktikus
- ▶ környezettudatos

felkészületlen

- ▶ úttervezők
- ▶ oktatók
- ▶ szabályzatok
- ▶ hatóság
- ▶ mindenki

Kérdések

- ▶ Alapok
 - ▶ A kerékpár az jármű.
 - ▶ gyalogosok vs. kerékpárosok
- ▶ Konfliktusok
 - ▶ elsőbbség
 - ▶ kijelölt gyalogos átkelőhely környékén
 - ▶ útkereszteződésben
- ▶ Finomságok
 - ▶ a kerékpárutak egyirányúsága
 - ▶ nyitott kerékpársáv

A kerékpár az jármű

Eddigi hibacsoportok

- I. tévedés: olyan, mint a gyaloglás
- II. tévedés: locsolócső szindróma

A kerékpár az jármű

Ha
jármű,
akkor

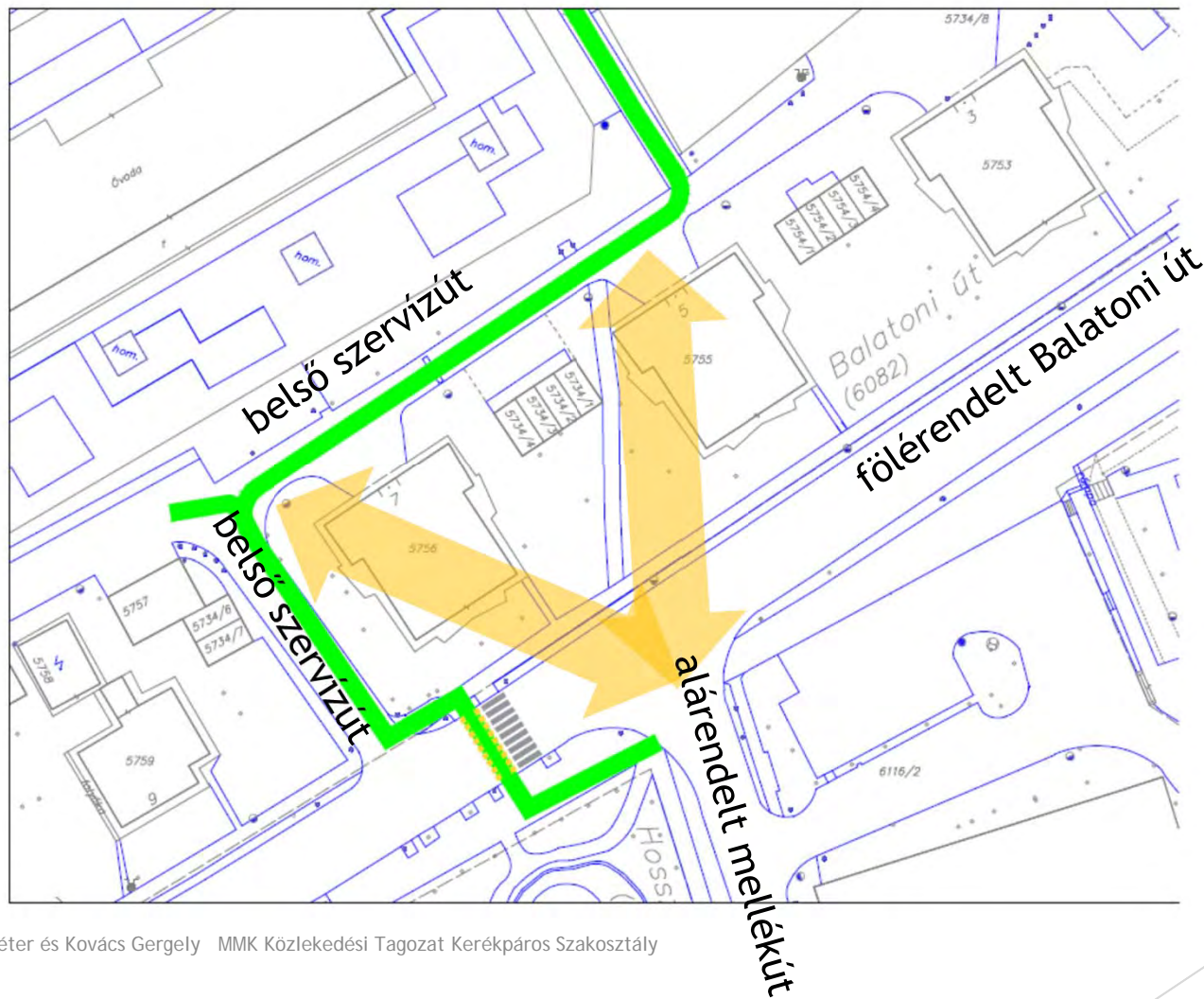
a kerékpáros az járművezető

- szabályismeret, ... képzés stb.

a kerékpárút (nyom, sáv, stb.) a járművek pályája

- együtt haladás, keresztezés, útcsatlakozás, alá, fölé rendeltség

.....

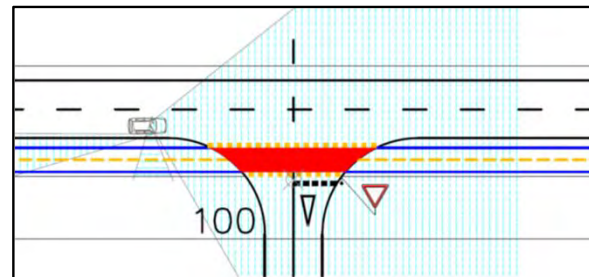


Példa



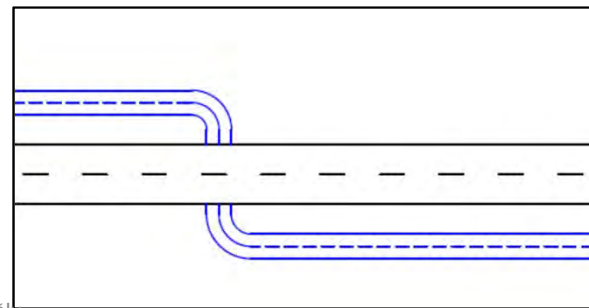
Példa

van elsőbbsége



Példa

nincs elsőbbsége



A gyalogosok vs. kerékpárosok



együtt



egymás mellett

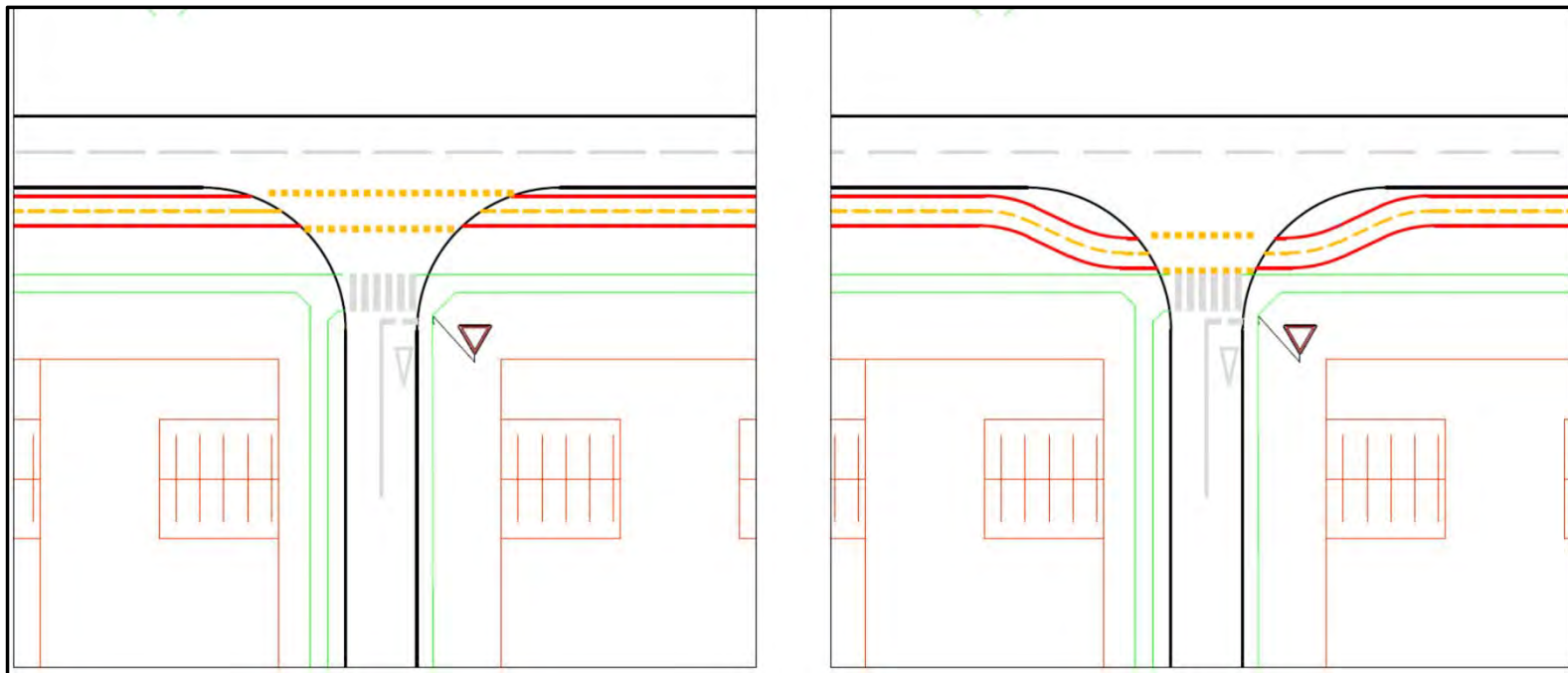


egymás mellett



kitiltva

Ezek generálták a tévedéseket



Polányi Péter és Kovács Gergely MMK Közlekedési Tagozat Kerékpáros Szakosztály

Érdemes-e a gyalogos átkelő mellé húzni a kerékpárutat?

Ezek generálták a tévedéseket



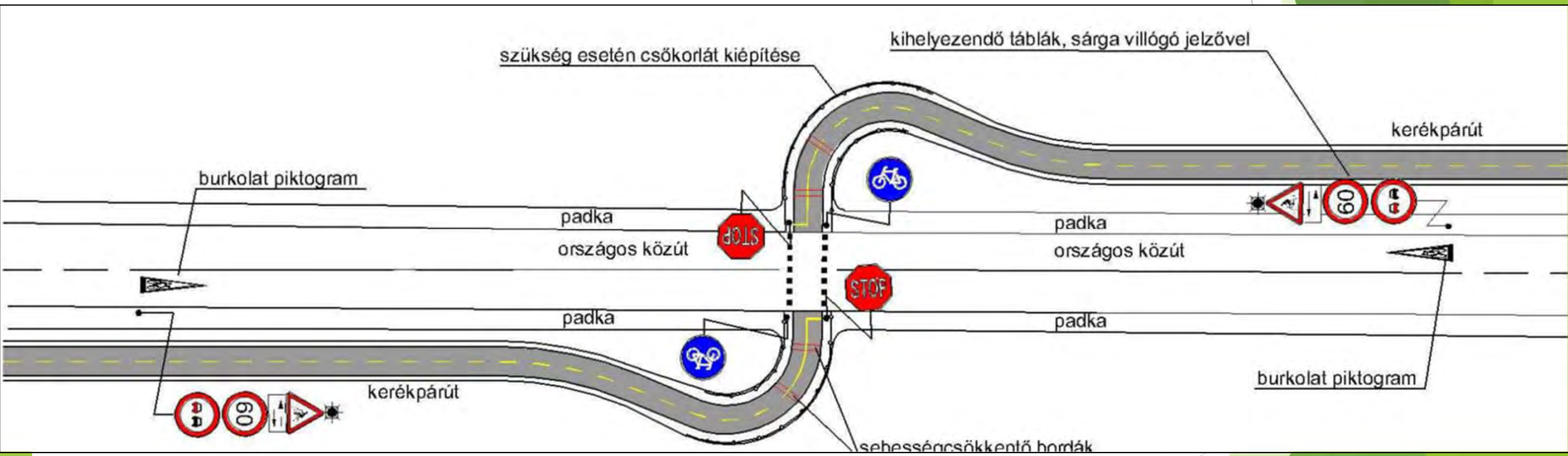
Ezek generálták a tévedéseket



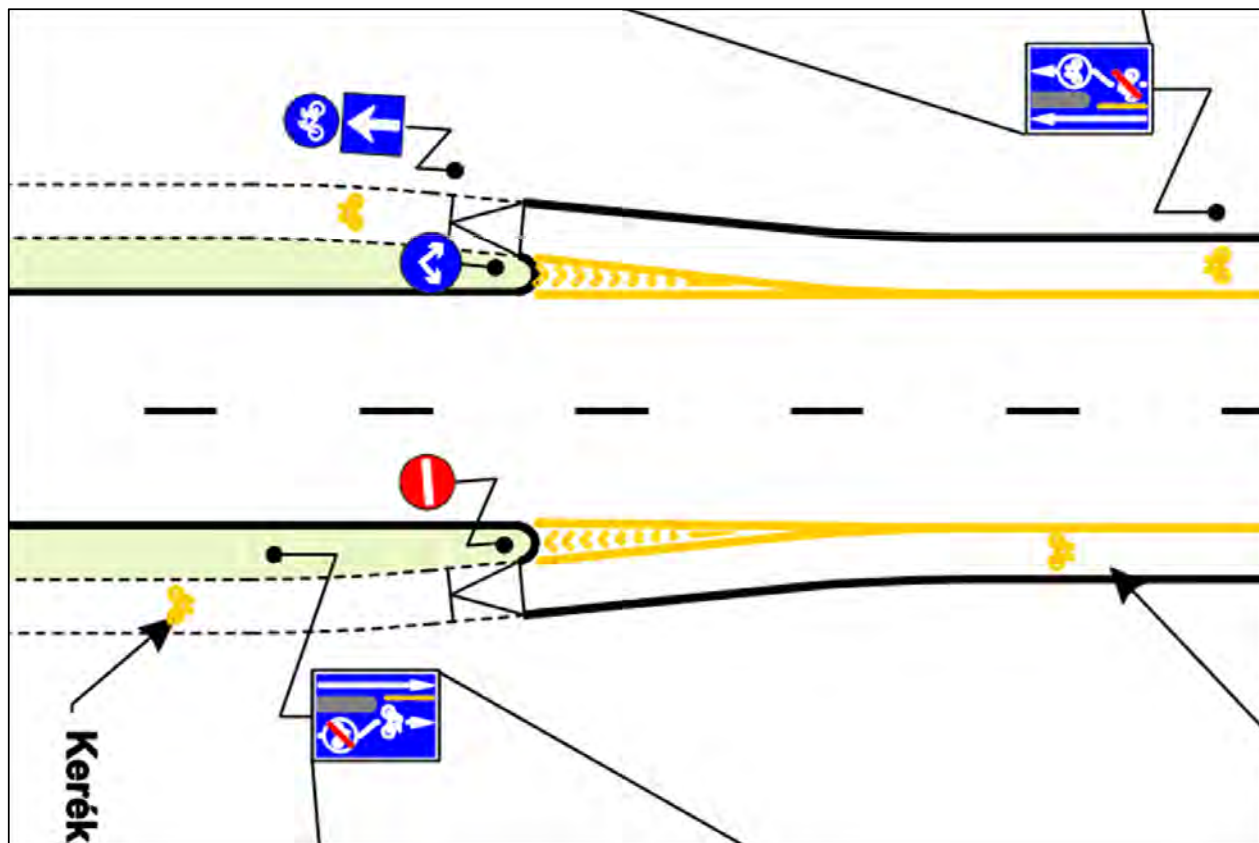
Polányi Péter és Kovács Gergely MMK Közlekedési Tagozat Kerékpáros Szakosztály

Ez a jó megoldás ?

Ezek generálták a tévedéseket



Ezek generálták a furcsaságokat:



Hogyan tovább?

- ▶ Maradjon így a „biztonság kedvéért” ?
- ▶ Tervezzük, kezeljük következetesebben .. járműként?
- ▶ Alkossunk új kategóriát?

Új közlekedési szereplő a KRESZ -ben is.

- ▶ járművel közlekedés
- ▶ gyalogos közlekedés

Új közlekedési szereplő a KRESZ -ben is.

▶ járművel közlekedés

- kerékpár
- görkorcsolya
- gördeszka
- roller
- kerekesszék
- Segway
- AeYo
- SoloWheel
- OneWheel
- OrbitWheel
- OlafUrban
- Gauswheel

▶ gyalogos közlekedés

Új közlekedési szereplő a KRESZ -ben is.

▶ járművel közlekedés

mikro-mobilitás /
gyalogos jármű

▶ gyalogos közlekedés

- kerékpár
- görkorcsolya
- gördeszka
- roller
- kerekesszék
- Segway
- AeYo
- SoloWheel
- OneWheel
- OrbitWheel
- OlafUrban
- Gauswheel



Gausswheel

Polányi Péter és Kovács Gergely MMK Közlekedési Tagozat Kerékpáros Szakosztály

Mikro
mobilitási
eszközök



Olaf urban

Polányi Péter és Kovács Gergely MMK Közlekedési Tagozat Kerékpáros Szakosztály

Mikro mobilitási eszközök



Orbit Wheel

Polányi Péter és Kovács Gergely MMK Közlekedési Tagozat Kerékpáros Szakosztály

Mikro
mobilitási
eszközök



Mikro mobilitási eszközök

One wheel

Polányi Péter és Kovács Gergely MMK Közlekedési Tagozat Kerékpáros Szakosztály



Ae Yo

Polányi Péter és Kovács Gergely MMK Közlekedési Tagozat Kerékpáros Szakosztály

Mikro mobilitási eszközök



Segway

Polányi Péter és Kovács Gergely MMK Közlekedési Tagozat Kerékpáros Szakosztály

Mikro mobilitási eszközök



Mikro mobilitási eszközök

roller, gördeszka, görkorcsolya,
kerékpár

Polányi Péter és Kovács Gergely / MMK Közlekedési Tagozat Kerékpáros Szakosztály

A német szabályozás irányai

- ▶ Definíció: kormány nélküli önegyensúlyozó egy és kétkerekűjármű (CEN: könnyű elektromos személyi jármű)
- ▶ Sebesség max 20 km/ó. /CEN: 25 km/ó
- ▶ Biztosítás kötelező és kiragasztandó az eszközre.
- ▶ Vezetői engedély (robogó kategória) kell.
- ▶ Kerékpárúton, ha nincs, úttesten haladhat. Járdán tilos.
- ▶ P max: 500 W, (önegyensúlyozónál 1200 W)
- ▶ Fékezhető, irányítható, világítással rendelkező.

A hazai szabályozás

- ▶ A Segway nem jármű
- ▶ Utasa gyalogos.
- ▶ Járdán, sétálóutcán, parkban, kerékpárúton mehet.
(ha nem tiltják ki.)
- ▶ Közúton nem mehet.

Kérdések:

Meddig jármű és honnantól gépjármű?

sisak nélkül /sisakkal .

Utasszállítható / nem szállítható.

Biztosítás kell, /nem kell. .

Kerékpárúton mehet, /nem mehet. .

Ellentmondások a hazai kerékpáros szabályokban:

- ▶ A kerékpár definíciója:
 - ▶ legalább kétkerekű jármű,
 - ▶ emberi erő hajtja,
 - ▶ legfeljebb 300 W teljesítményű motor segíti.
- ▶ Javaslat: Ne a teljesítmény, hanem a rásegítés sebessége legyen paraméter.

Ellentmondások a hazai kerékpáros szabályokban:

- ▶ Gyerek a főút menti járdán, kísérője a főúton.
- ▶ Ötféle sebességhatár <> A mérésre nincs szabály.
- ▶ Sok kedvelt területről kitiltják az újféle mikromobilitási eszközöket.
- ▶ Egy áthúzás mindenre vonatkozik.



Ellentmondások a
hazai elfogadásban:

Múlt héten elindult a
Lime nevű elektromos
roller megosztó

elterjedés <> kitiltás

Polányi Péter és Kovács Gergely MMK
Közlekedési Tagozat Kerékpáros Szakosztály

A „puha közlekedők, avagy a mikromobilitás



Siófoki Közlekedési Konferencia
2019. május 15.