

# A VEZETÉSRE ÉS A VEZETÉS KÖZBENI HIBÁZÁSRA HATÁST GYAKORLÓ TÉNYEZŐK

Dr. Mocsári Tibor

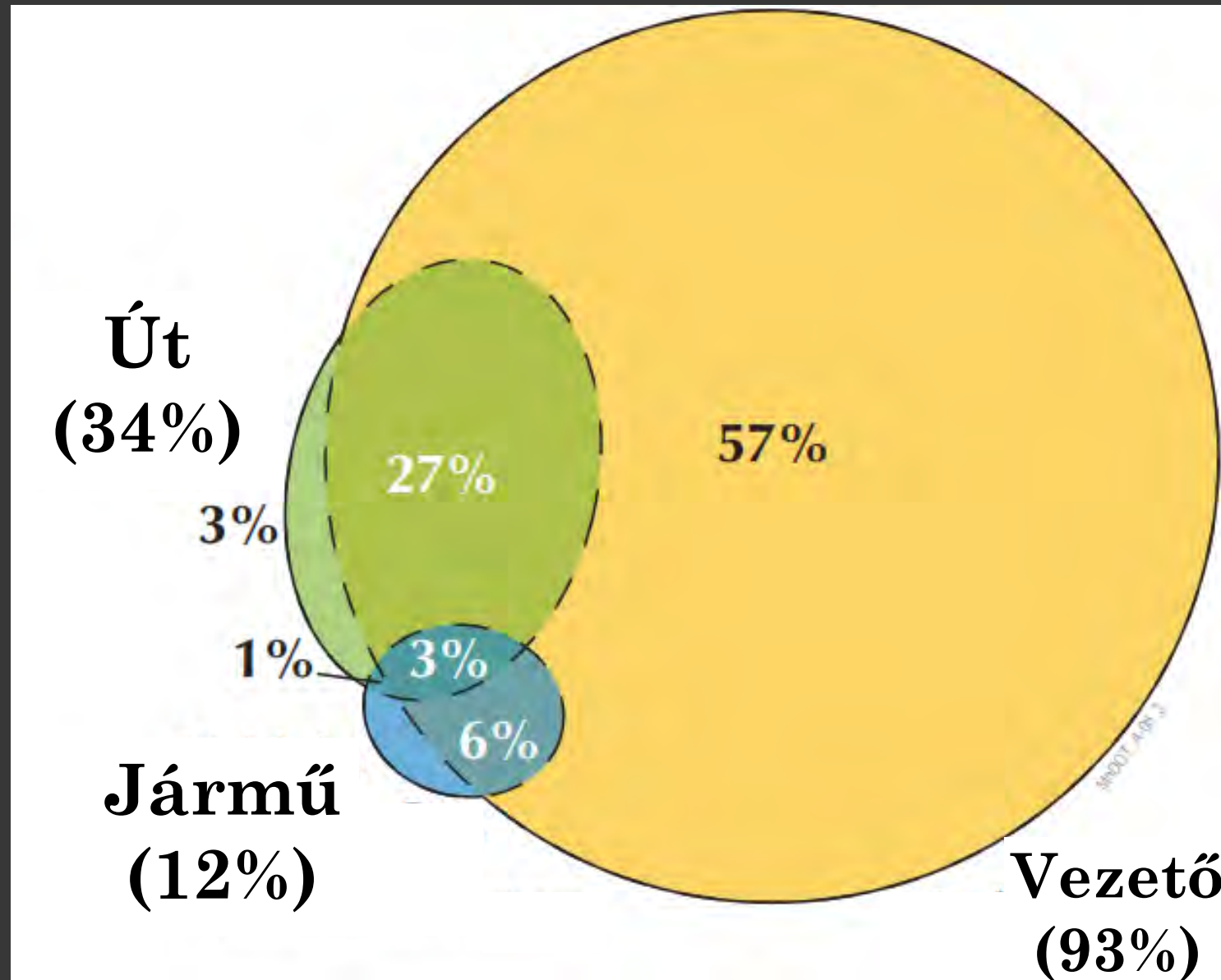
KÖZLEKEDÉSFEJLESZTÉS MAGYARORSZÁGON Konferencia

Siófok, 2019. május 14-16.

# TARTALOM

- A vezető, a jármű és az út szerepe
- Ki vezetheti a járművet? - a járművezető felelőssége
- Melyek a fő zavaró tényezők?
- Út menti reklámok
- Az út vonalvezetése és a járművezető elvárása

# A VEZETŐ, A JÁRMŰ ÉS AZ ÚT SZEREPE



# KI VEZETHETI A JÁRMŰVET?

A KRESZ meghatározza, hogy ki vezethet járművet:

*„4. § (1) Járművet az vezethet, aki*

*a) a jármű vezetésére jogszabályban meghatározott, érvényes engedéllyel rendelkezik, és a jármű vezetésétől eltiltva nincs,*

*b) a jármű biztonságos vezetésére képes állapotban van, továbbá*

*c) a vezetési képességre hátrányosan ható szer befolyása alatt nem áll, és szervezetében nincs szeszes ital fogyasztásából származó alkohol.”*

# KI VEZETHETI A JÁRMŰVET?

A KRESZ a Közlekedési Egyezményen (Bécs, 1968) alapul, amelyet az 1980. évi 3. törvényerejű rendelet honosított. Eszerint:

## *„8. Cikk Vezetők*

*1. Minden mozgó járműnek, illetőleg minden mozgó járműszerelvénynek legyen vezetője.*

*3. Minden vezető rendelkezék a szükséges testi és szellemi képességekkel, és legyen vezetésre alkalmas testi és szellemi állapotban.*

*4. Minden motoros jármű vezetője rendelkezék a jármű vezetéséhez szükséges ismeretekkel és jártassággal; ez a rendelkezés azonban nem gátolja a vezetésnek a nemzeti jogszabályok szerinti tanulását.*

*5. Minden vezető legyen mindenkor ura járművének, illetőleg tudja irányítani állatait.”*

# KI VEZETHETI A JÁRMŰVET?

- A jogi szabályozás alapján kell a járműben olyan vezetőnek lenni, akinek van érvényes vezetői engedélye és képes a jármű biztonságos vezetésére.
- Ugyanakkor a mai járművek képesek bizonyos vezetési feladatokat átvenni - mint például a sávtartást, a járműkövetést, a sebességtartást, és el tudják kerülni az ütközést más autókkal – de nem alkalmasak még a vezető teljes helyettesítésére.
- Egyelőre még szükség van ránk, hogy készen álljunk visszavenni az irányítást, ha az autopilot rendszer elromlik vagy rosszul reagál.

# A JÁRMŰVEZETŐ FELELŐSSÉGE

- A járművezetőnek úgy kell megválasztania a sebességét, hogy meg tudja állítani a járművét, ha arra szükség van:
- KRESZ 26. § (4): *„A jármű sebességét az (1)–(3) bekezdésben említett sebességhatárokon belül úgy kell megválasztani, hogy a vezető járművét meg tudja állítani az általa belátott távolságon belül és minden olyan akadály előtt, amelyre az adott körülmények között számítani kell.”*
- A fenti szabály miatt a jármű vezetőjének mindig tisztában kell lennie a megengedett legnagyobb sebességgel és az adott körülmények közötti szabályokkal, amit a közúti jelzőtáblák és útburkolati jelek határoznak meg.

# A JÁRMŰVEZETŐ FELELŐSSÉGE

- A Közúti Infrastruktúra Biztonsági kezelését szabályozó EU Irányelv (2008/96/EC) folyamatban levő módosítása a vezető felelősségét „átolja” a közút kezelőjére:
- *„Az EU tagállamai biztosítják, hogy a közúti jelzéseket és jelzőtáblákat úgy tervezzék és üzemeltessék, hogy mind a gépjárművezetők, mind a vezetést segítő rendszerek, mind az autonóm járművek könnyen és megbízhatóan felismerjék.”*
- Ha hatályos lesz ez a szabály, akkor a kamerás érzékelésre építő jelzőtábla-felismerés hibás működése könnyen áthárítható lesz a közút üzemeltetőjére.



# MELYEK A FŐ ZAVARÓ TÉNYEZŐK?

Az Európai Bizottság „High Level Group on Road Safety” munkacsoportja azonosította az 5 legjellegzetesebb zavaró jelenséget vezetés közben:

- szöveges üzenetírás (SMS, e-mail, stb.),
- mobiltelefonálás,
- utastárssal történő beszélgetés,
- étkezés,
- út menti információk.

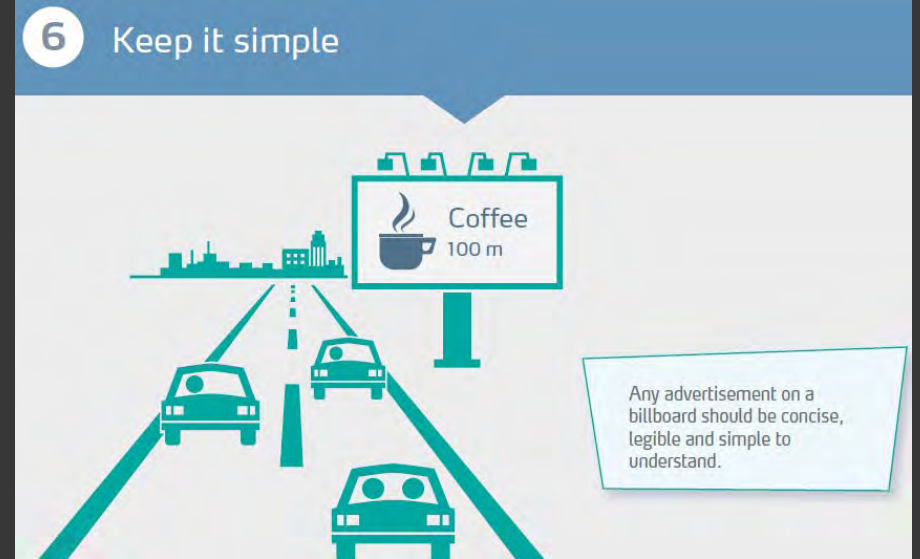
# ÚT MENTI REKLÁMOK

A közúti reklám, és különösen a digitális hirdetőtáblák egyre inkább elterjedtek, azonban biztonsági kockázatot jelentenek, mivel a közúti forgalomban való figyelmetlenség súlyos következményekkel járhat. (Például a két másodpercnél hosszabb „elpillantás” alatt több mint kétszeresére nő a baleset vagy konfliktus kockázata.)

Biztonsági szempontból valószínűleg a közúti reklámozás teljes tilalma az optimális megoldás, ezt azonban nehéz vagy akár lehetetlen lenne a gyakorlatban megvalósítani, tekintettel a reklámipar folyamatosan növekvő és versengő igényeire.

# ÚT MENTI REKLÁMOK

Nagyon fontos annak biztosítása, hogy a közúti hirdetőtáblák negatív hatásait a minimálisra csökkentsék. Az ADVERTS projekt keretében dolgozták ki azokat az ajánlásokat, amelyek segítségével a hirdetőtáblákat helye, kialakítása és tartalma a legkisebb problémát okozza a közlekedőknek. Ezek egyike az egyszerű, könnyen érthető üzenetek megjelenítése:



# AZ ÚT VONALVEZETÉSE ÉS A JÁRMŰVEZETŐ ELVÁRÁSA

A járművezető gyakorlata és a pillanatnyi érzékelése alapján reagál az út által adott információkra, ezért fontos, hogy az úttervezők az útról érkező jellemzőket logikus sorrendben adják át.

Az elkerülhetetlen változásokat minél előbb és minél egyértelműbben be kell mutatni úgy, hogy kizárják az olyan váratlan változásokat, amelyek megzavarhatják a vezetőt.

# AZ ÚT VONALVEZETÉSE ÉS A JÁRMŰVEZETŐ ELVÁRÁSA



# AZ ÚT VONALVEZETÉSE ÉS A JÁRMŰVEZETŐ ELVÁRÁSA

## Folyamatos ívek az úton



24



## Váratlan ív az úton



83



# AZ ÚT VONALVEZETÉSE ÉS A JÁRMŰVEZETŐ ELVÁRÁSA

A 83. sz. főúton levő ívben 13 személysérüléses baleset történt az elmúlt 2 évben (2017-2018):

Gócot alkotó balesetek											
#	Baleset ideje ↑ ↓	Megye (KSH) ↑ ↓	Város ↑ ↓	Közút száma ↑ ↓	Szelvény ↑ ↓	Pálya ↑ ↓	Kereszt. közút ↑ ↓	Kimenetel ↑ ↓	Meghaltak ↑ ↓	Súlyosan s. ↑ ↓	Könnyen s.
1	2017.03.28 12:31	Győr-Moson-Sopron	Győrszemere	83	63+030	bal		könnyű sérüléses	0	0	1
2	2017.04.22 14:54	Győr-Moson-Sopron	Győr	83	63+320	bal		könnyű sérüléses	0	0	1
3	2017.04.28 18:24	Győr-Moson-Sopron	Győr	83	63+450	bal		könnyű sérüléses	0	0	1
4	2017.05.17 01:30	Győr-Moson-Sopron	Győrszemere	83	63+316	jobb		könnyű sérüléses	0	0	1
5	2017.08.19 20:40	Győr-Moson-Sopron	Győr	83	63+433	jobb		könnyű sérüléses	0	0	1
6	2018.01.13 14:16	Győr-Moson-Sopron	Győrszemere	83	63+486	jobb		súlyos sérüléses	0	1	0
7	2018.01.14 10:48	Győr-Moson-Sopron	Győrszemere	83	63+380	jobb		könnyű sérüléses	0	0	1
8	2018.01.31 19:35	Győr-Moson-Sopron	Győr	83	63+387	bal		súlyos sérüléses	0	1	0
9	2018.02.18 09:57	Győr-Moson-Sopron	Győrszemere	83	63+438	bal		könnyű sérüléses	0	0	4
10	2018.08.25 08:05	Győr-Moson-Sopron	Győr	83	63+463	jobb		könnyű sérüléses	0	0	1
11	2018.10.28 01:19	Győr-Moson-Sopron	Győr	83	63+440	jobb		súlyos sérüléses	0	1	0
12	2018.12.03 13:55	Győr-Moson-Sopron	Győrszemere	83	63+393	jobb		súlyos sérüléses	0	1	0
13	2018.12.22 14:10	Győr-Moson-Sopron	Győrszemere	83	63+250	jobb		könnyű sérüléses	0	0	1

# AZ ÚT VONALVEZETÉSE ÉS A JÁRMŰVEZETŐ ELVÁRÁSA

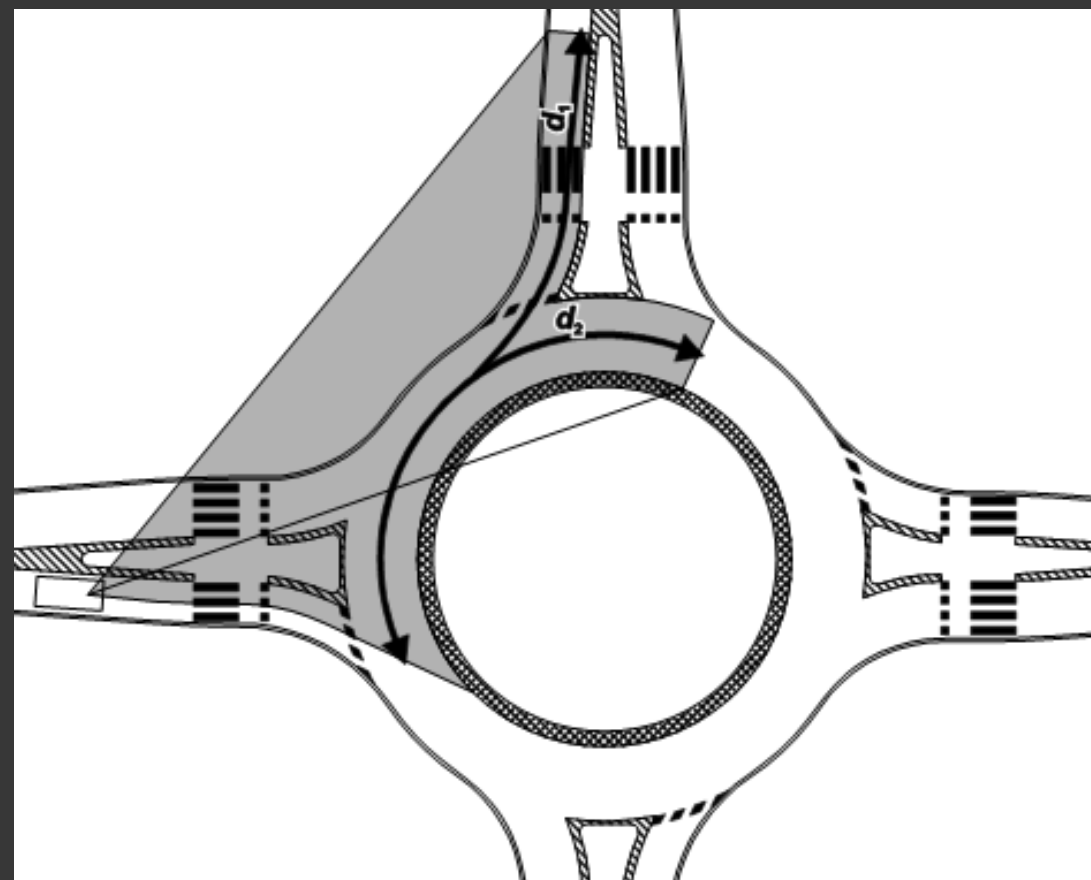
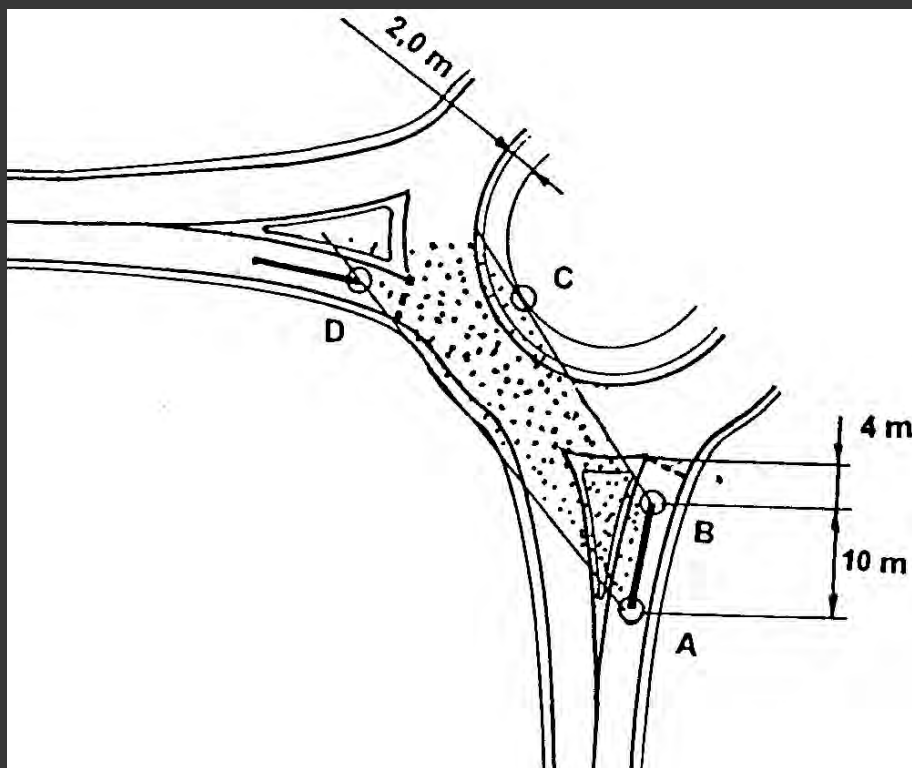
A közút kezelője már számos forgalomtechnikai biztonságjavító intézkedést tett, de az ívkorrekció lesz a szükséges és végleges megoldás, amelyet nehezít a Sós-ér műtárgya.





# AZ ÚT VONALVEZETÉSE ÉS A JÁRMŰVEZETŐ ELVÁRÁSA

Két példa az 1996-os „Körforgalmú csomópontok tervezése”, előírásból:  
Mit is kerüljünk el a tervezéskor?



... és a 2010-es ÚME 1.10 ábrája:  
biztosítandó keresztezési (behaladási) látótávolság

# AZ ÚT VONALVEZETÉSE ÉS A JÁRMŰVEZETŐ ELVÁRÁSA



# ÖSSZEFOGLALÁS

- A járművezető számtalan információt kap a járművön belülről és az útmenti jelzésektől. Ez az információ-mennyiség az elmúlt évtizedben jelentősen megnőtt, egyre nehezebb feladat kiválasztani a biztonságos járművezetéshez szükséges tudnivalókat.
- A térképes információs rendszer, a járműbe épített kamera, a radaros érzékelő, a jármű-jármű kommunikáció sokkal több vezetőt segítő adattartalommal bír, mint a statikus jelzőtáblák. A közút kezelője által kihelyezett jelzések ma már nem elsődleges információforrások, ugyanakkor a járművezetés jogszabályi környezete a közút forgalmi rendjét tekinti annak.
- Ezen ellentmondás feloldását valószínűleg ki fogja kényszeríteni az önvezető autók folyamatos térhódítása: a járművezetést segítő rendszerek előbb-utóbb beépülnek a járművezetői szabályozásba.

KÖSZÖNÖM SZÉPEN A  
FIGYELMET!

[mocsari.tibor@gmail.com](mailto:mocsari.tibor@gmail.com)

